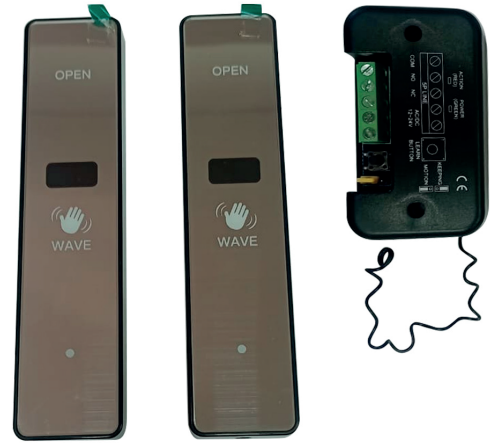


INSTRUCCIÓN DE OPERACIÓN

Interruptor de sensor de mano infrarrojo inalámbrico

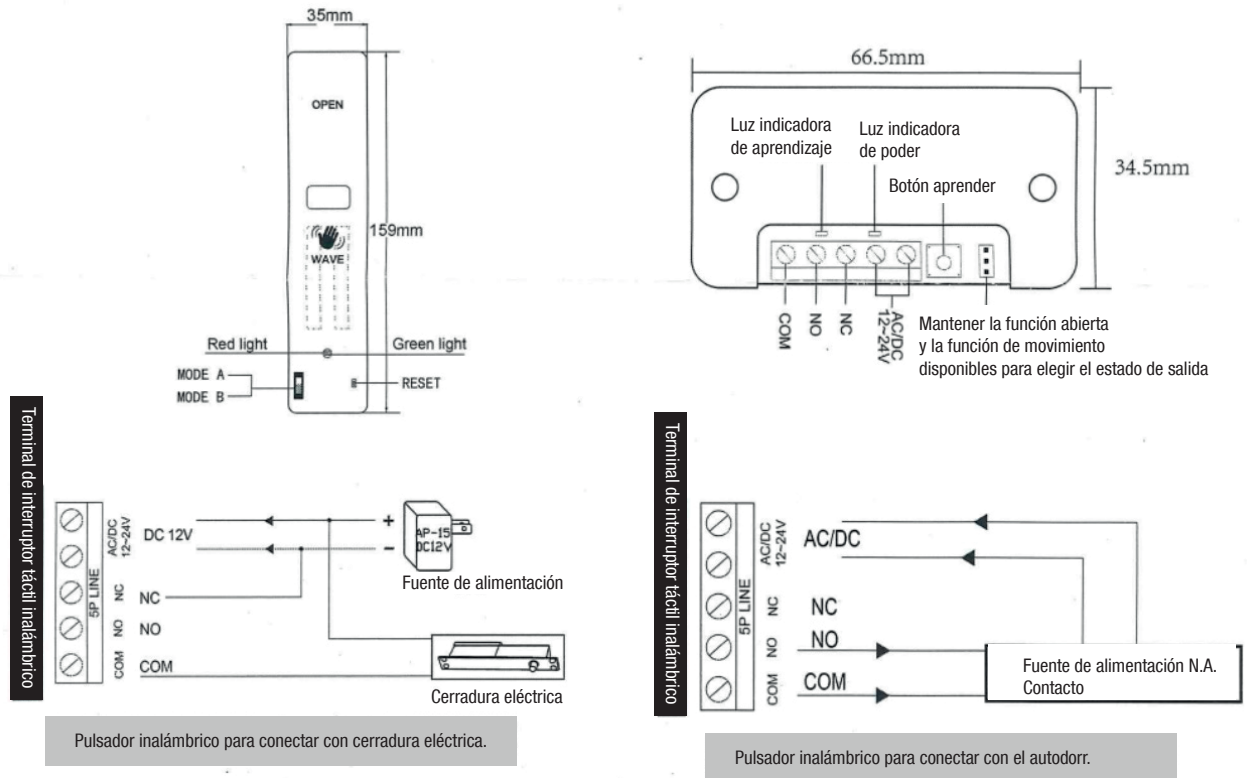
1) Guía de seguridad



2) Características generales

- Producto aplicado con tecnología de modulación y demodulación infrarroja. Sin interferencias de señal.
- Desliza el dispositivo sin tocarlo, limpio e higiénico.
- Distancia de detección ajustable de 1 a 30 cm. Bien adecuado para diferentes aplicaciones.
- Tubo infrarrojo importado de alta sensibilidad, detección sensible y cómoda.
- 433,92 MHz Larga distancia y estable.
- Cuando el voltaje de la batería es inferior a 2,5 V, habrá un nivel bajo de alarma de voltaje.

3) Definición de entrada y salida



4) Configuración de distancia del sensor de mano inalámbrico:

'La luz roja parpadea cuando se enciende la alimentación, inducción indirecta a mano 3 veces en 10 segundos, y cada inducción permanece durante 1 segundo hasta que la luz verde parpadea. En este momento, se ingresa al modo de aprendizaje a distancia por inducción.

1. Una vez más, coloque la mano a la distancia de inducción deseada (entre 1 y 30 cm), mantenga encendida la luz azul durante unos 35 minutos y luego aleje la mano. La distancia de inducción se ha establecido correctamente.
2. Inducción continua 35 para lograr la función de apertura completa. Nota: La distancia de inducción configurada de fábrica es de 10 cm.

Transmisor: MODO A/MODO B

Función de mantener abierto 3 segundos



Activa la función de mantener abierto 3s



Desactivar la función de mantener abierto durante 3s.



NOTA: Después de ajustar el interruptor DIP, es necesario apagarlo y encenderlo nuevamente.

Receptor:

Modo de alternancia



Active el modo Alternar: cuando agite la mano una vez, la señal de apertura para mantener la salida y la puerta se mantendrá abierta; Agítelo de nuevo y la puerta se cerrará.

Apague el modo de alternancia: cuando agite la mano una vez, la puerta se abrirá y cerrará una vez. (Modo predeterminado de fábrica)

- **Agregue un nuevo interruptor de sensor manual:** Primero, mantenga presionado el botón de aprendizaje en el receptor durante 3 segundos hasta que el indicador rojo esté fijo para ingresar al estado de aprendizaje. Luego agite el interruptor del sensor de mano. Este método sólo puede aprender un interruptor a la vez. En el estado de aprendizaje del receptor, si no se agrega ningún nuevo interruptor dentro de 10 segundos, el receptor saldrá automáticamente del estado de aprendizaje.

- **Eliminar todos los interruptores:** Mantenga presionado el botón de aprendizaje en el receptor durante más de 6 segundos, el indicador rojo parpadea 3 veces y el timbre suena 3 veces, la eliminación está lista.

- **Copiar interruptor:** Primero abra la tapa del interruptor agregado y mantenga presionado el botón RESET durante 3 segundos. Luego el timbre del receptor suena 3 veces y el indicador rojo parpadea 3 veces. En algún momento, mueva la mano sobre el nuevo interruptor para copiar la señal, el receptor sonará dos veces y el indicador rojo parpadeará dos veces. Copiar la señal del interruptor realizada. (Nota: cada vez sólo se puede copiar un interruptor).

- **Eliminar el interruptor especificado:** Primero abra la tapa del interruptor agregado y mantenga presionado el botón RESET durante 3 segundos; El timbre del receptor suena 3 veces y el indicador rojo parpadea 3 veces. Mueva la mano sobre el interruptor que debe eliminarse, el timbre del receptor suena una vez y el indicador rojo parpadea una vez. (Nota: sólo cada vez puede eliminar un interruptor.)

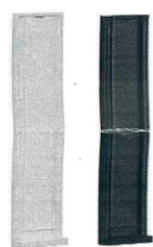
- **Zumbador del receptor:** Presione brevemente el botón de aprendizaje en el receptor, el zumbador se apagará; presione nuevamente, sonará el timbre.

- Indicador del receptor:

- A. Apague el timbre del receptor. Cuando agite la mano en el interruptor del sensor manual, el indicador rojo parpadea una vez;

- B. Encienda el timbre del receptor. Cuando mueva la mano en el interruptor del sensor manual, el receptor emitirá un timbre una vez y ningún indicador parpadeará.

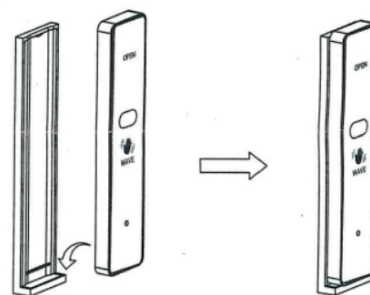
5) Base opcional



YS407BB/WB



Solo puede combinar los botones con imán.
YS454R-WM/BM



6) Parámetros técnicos

- Este producto es del tipo código variable. Antes de trabajar, el usuario debe hacer coincidir el interruptor con el receptor. Puede combinar hasta 128 interruptores.

- Fuente de alimentación: AC/DC 12-24V (Receptor inalámbrico)

- Corriente estática: 10 mA (receptor inalámbrico)

- Corriente de acción: 30 mA (alimentación de 12 V CC) (receptor inalámbrico)

- Capacidad de contacto del relé: 2A 24VDC (Receptor inalámbrico)

- Tiempo de salida de señal: 2 segundos (receptor inalámbrico)

- Fuente de alimentación: 3 V (2*1,5 V (batería AAA) (transmisor inalámbrico)

- Corriente de acción: 20 mA (transmisor inalámbrico) Corriente estática: 30 uA (transmisor inalámbrico)

- Vida laboral: Utilizando 200 veces por día, puede funcionar durante 3 años (Transmisor inalámbrico)

- Distancia de transmisión: más de 50M

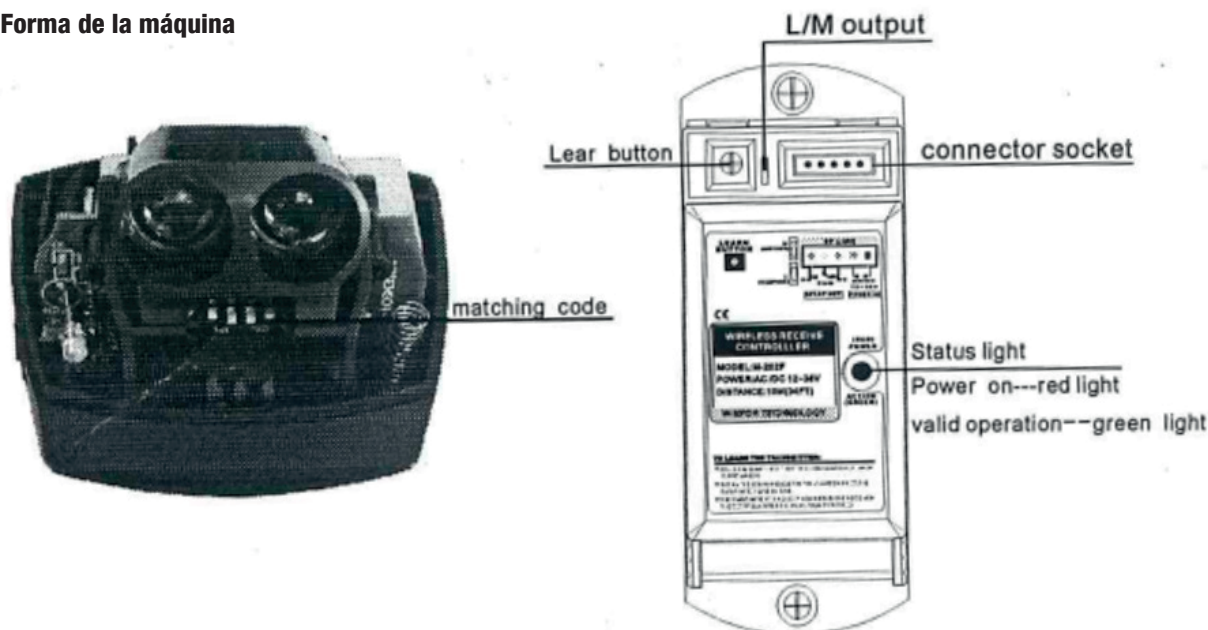
- Temperatura de funcionamiento: -42°C-45°C_ Humedad de funcionamiento: 1 0-90%RH

- Peso (contiene la batería) 68 g (transmisor inalámbrico) ~ aproximadamente 100 g (receptor inalámbrico)

8 Estado de salida

- M Posición M: el sensor emite una señal abierta alrededor de 28 para cada operación
- M Posición L: El sensor siempre emite una señal de abierto para cada operación.

9 Forma de la máquina



Este producto tiene la función de autoaprendizaje de codificación. Asegúrese de que el código del sensor se haya aprendido en el receptor antes de usarlo (se pueden aprender 16 tipos de códigos)

W Modo de operación: Presione el botón aprendido durante 1S, la luz indicadora se vuelve verde. Mueva su cuerpo o agite sus manos para que el sensor detecte. El sensor ha sido reconocido exitosamente por el receptor y aparecen dos destellos de luz verde.

W Método de eliminación: presione el botón Learn durante 5 vueltas hasta que se encienda la luz verde, todos los códigos se han eliminado correctamente (no se pueden eliminar uno por uno).

B Apague la alimentación cuando cambie la función de tipo L y tipo M. En caso contrario, el receptor mantiene el estado anterior.

10 Parámetros

Sensor

Corriente dinámica: 13mA	Método de detección: escaneo infrarrojo
Área de escaneo: 100x80 mm	modelo de batería: 6F22 9V
Frecuencia: 315MHz	distancia de transmisión inalámbrica: 15M
Corriente de espera: <80-A	Distancia de detección (MÁX.) 1000 mm
Temperaturas de trabajo: -20°C+60°C	Altura de instalación: < 2600 mm
Dimensiones: 63 (largo) x 57 (ancho) x 52 (alto) mm	

Receptor

Fuente de alimentación: CA/CC 12-36 V	Disipación en reposo: 15 mA
Corriente dinámica: 80mA (DC12V)	Capacidad de contacto principal: 20A 14VDC
Distancia de transmisión inalámbrica: 15M	
Dimensiones: 123 (largo) x 50 (ancho) x 32 (alto) mm	